

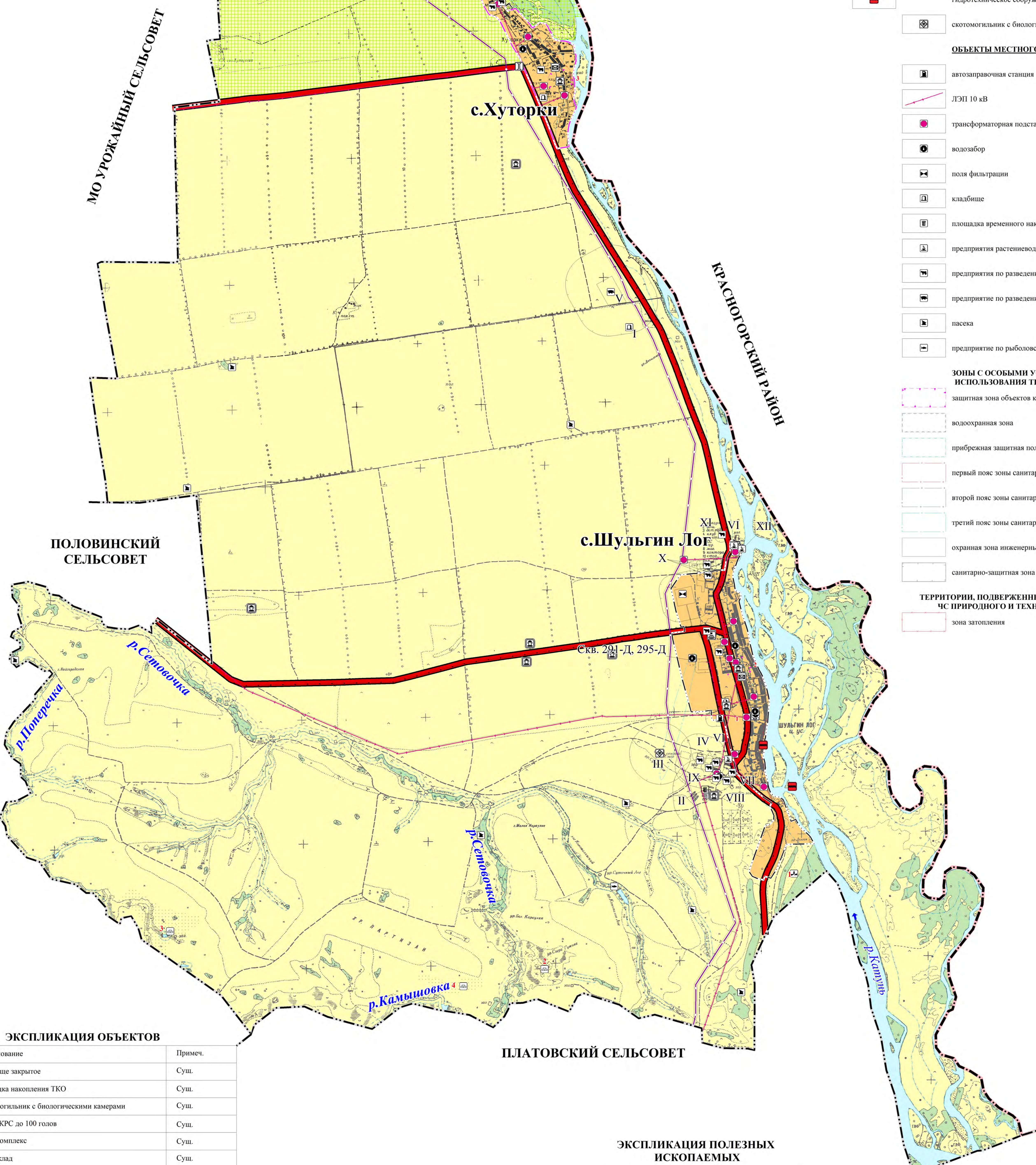
# КАРТА ПЛАНИРУЕМОГО РАЗМЕЩЕНИЯ ОБЪЕКТОВ МЕСТНОГО ЗНАЧЕНИЯ МУНИЦИПАЛЬНОГО ОБРАЗОВАНИЯ ШУЛЬГИН-ЛОГСКИЙ СЕЛЬСОВЕТ СОВЕТСКОГО РАЙОНА АЛТАЙСКОГО КРАЯ

## УСЛОВНЫЕ ОБОЗНАЧЕНИЯ

### УСЛОВНЫЕ ОБОЗНАЧЕНИЯ

планируемые	существующие	ГРАНИЦЫ
		граница муниципального района
		граница сельского поселения
		граница населенного пункта
ЗЕМЛИ		
		сельскохозяйственного назначения
		населенных пунктов
		промышленности, энергетики, транспорта, связи, радиовещания, телевидения, информатики, земли для обеспечения космической деятельности, земли обороны, безопасности и земли иного специального назначения
		лесного фонда
		водного фонда

планируемые	существующие	ПОЛЕЗНЫЕ ИСКОПАЕМЫЕ
		месторождение
ОБЪЕКТЫ ФЕДЕРАЛЬНОГО ЗНАЧЕНИЯ		
		объект культурного наследия
ОБЪЕКТЫ РЕГИОНАЛЬНОГО ЗНАЧЕНИЯ		
		государственный природный комплексный заказник краевого значения "Лебединий"
		объект культурного наследия: 1 - Братская могила партизан; 2 - Монумент воинам, погибшим в годы Великой Отечественной войны (1941-1945 гг.); 3 - Мемориальный комплекс воинам, погибшим в годы Великой Отечественной войны (1941-1945 гг.)
		автомобильная дорога
		мостовое сооружение
		газопровод распределительный высокого давления
		линия связи
		почтовое отделение
		антенно-мачтовое сооружение
		пожарная часть
		гидротехническое сооружение
		скотомогильник с биологическими камерами
ОБЪЕКТЫ МЕСТНОГО ЗНАЧЕНИЯ		
		автозаправочная станция
		ЛЭП 10 кВ
		трансформаторная подстанция 10 кВ
		водозабор
		поля фильтрации
		кладбище
		площадка временного накопления ТКО
		предприятия растениеводства
		предприятия по разведению крупного рогатого скота
		предприятие по разведению свиней
		песка
		предприятие по рыболовству и рыбоводству
ЗОНЫ С ОСОБЫМИ УСЛОВИЯМИ ИСПОЛЬЗОВАНИЯ ТЕРРИТОРИИ		
		защитная зона объектов культурного наследия
		водоохранная зона
		прибрежная защитная полоса
		первый пояс зоны санитарной охраны водозабора
		второй пояс зоны санитарной охраны водозабора
		третий пояс зоны санитарной охраны водозабора
		охранная зона инженерных коммуникаций
		санитарно-защитная зона
ТЕРРИТОРИИ, ПОДВЕРЖЕННЫЕ РИСКУ ВОЗНИКНОВЕНИЯ ЧС ПРИРОДНОГО И ТЕХНОГЕННОГО ХАРАКТЕРА		
		зона затопления



### ЭКСПЛИКАЦИЯ ОБЪЕКТОВ

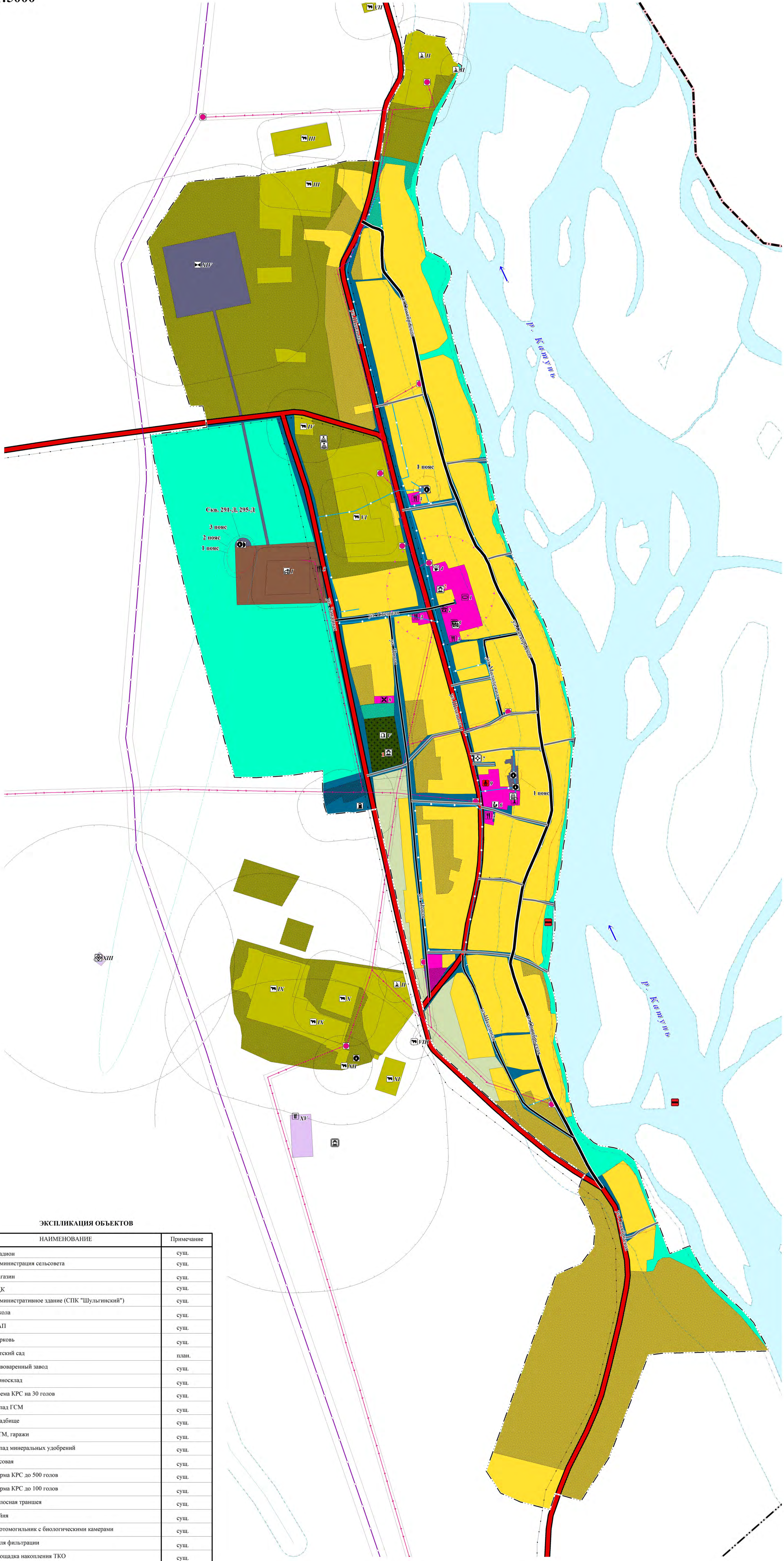
№п/п	Наименование	Примеч.
I	Кладбище закрытое	Суш.
II	Площадка накопления ТКО	Суш.
III	Скотомогильник с биологическими камерами	Суш.
IV	Ферма КРС до 100 голов	Суш.
V	Свинокомплекс	Суш.
VI	Зерносклад	Суш.
VII	Весовая	Суш.
VIII	Силосная траншея	Суш.
IX	Бойня	Суш.
X	Ферма КРС на 30 голов	Суш.
XI	Склад минеральных удобрений	Суш.
XII	Мехток, зерносклад	Суш.

### ЭКСПЛИКАЦИЯ ПОЛЕЗНЫХ ИСКОПАЕМЫХ

Песчано-гравийная смесь	
1	Шульгинское
Торф	
2	Победитель Алтая
3	Поперечное
4	Подходное

ГЕНЕРАЛЬНЫЙ ПЛАН МУНИЦИПАЛЬНОГО ОБРАЗОВАНИЯ ШУЛЬГИН-ЛОГСКИЙ СЕЛЬСОВЕТ СОВЕТСКОГО РАЙОНА АЛТАЙСКОГО КРАЯ					
Изм.	Колон.	Лист	Р. доп.	Полная	Дата
Директор	Колосовский И.И.				
ГАП	Бегунов Г.И.				
Бух. отдела	Сидорова Г.И.				
Инженер	Шанин А.С.				
ПОЛОЖЕНИЕ О ТЕРРИТОРИАЛЬНОМ ПЛАНИРОВАНИИ					Страницы
					Лист
					5
					Листов
					10
Карта планируемого размещения объектов местного значения муниципального образования Шульгин-Логский сельсовет М 1:25000					ООО "Алтайинформ" г. Барнаул

**КАРТА ПЛАНИРУЕМОГО РАЗМЕЩЕНИЯ ОБЪЕКТОВ МЕСТНОГО ЗНАЧЕНИЯ  
С. ШУЛЬГИН ЛОГ МУНИЦИПАЛЬНОГО ОБРАЗОВАНИЯ ШУЛЬГИН-ЛОГСКИЙ СЕЛЬСОВЕТ  
СОВЕТСКОГО РАЙОНА АЛТАЙСКОГО КРАЯ  
М 1:5000**



**УСЛОВНЫЕ ОБОЗНАЧЕНИЯ**

- планируемые существующие
- ГРАНИЦЫ**
- граница муниципального района
  - граница сельского поселения
  - граница населенного пункта
- ПРИРОДНЫЕ ОБЪЕКТЫ**
- река
- ФУНКЦИОНАЛЬНЫЕ ЗОНЫ**
- зона застройки индивидуальными жилыми домами
  - многофункциональная общественно-деловая зона
  - производственная зона
  - зона инженерной инфраструктуры
  - зона транспортной инфраструктуры
  - зона сельскохозяйственных угодий
  - производственная зона сельскохозяйственных предприятий
  - зона озелененных территорий общего пользования
  - зона кладбищ
  - зона складирования и захоронения отходов
- ОБЪЕКТЫ ФЕДЕРАЛЬНОГО ЗНАЧЕНИЯ**
- объект культурного наследия
- ОБЪЕКТЫ РЕГИОНАЛЬНОГО ЗНАЧЕНИЯ**
- объект культурного наследия:
    - Братская могила партизан
    - Монумент воинам, погибшим в годы Великой Отечественной войны (1941-1945 гг.)
- ОБЪЕКТЫ МЕСТНОГО ЗНАЧЕНИЯ**
- автомобильная дорога
  - газопровод распределительный высокого давления
  - линия связи
  - антенно-мачтовое сооружение
  - почтовое отделение
  - пожарная часть
  - фельдшерско-акушерский пункт
  - гидротехническое сооружение
  - скотомогильник с биологическими камерами
  - главная улица
  - улица в жилой застройке
  - хозяйственный проезд
  - автозаправочная станция
  - ЛЭП 10 кВ
  - трансформаторная подстанция 10 кВ
  - котельная
  - водопровод
  - водозабор
  - поля фильтрации
  - школа
  - детский сад
  - стадион
  - сельский дом культуры
  - магазин
  - административное здание
  - предприятия по разведению крупного рогатого скота
  - предприятия пищевой промышленности
  - кладбище
  - площадка временного накопления ТКО
- ЗОНЫ С ОСОБЫМИ УСЛОВИЯМИ ИСПОЛЬЗОВАНИЯ ТЕРРИТОРИИ**
- защитная зона объектов культурного наследия
  - водоохранный зона
  - прибрежная защитная полоса
  - береговая полоса
  - первый пояс зоны санитарной охраны водозабора
  - второй пояс зоны санитарной охраны водозабора
  - третий пояс зоны санитарной охраны водозабора
  - охранная зона инженерных коммуникаций
  - санитарно-защитная зона
- ТЕРРИТОРИИ, ПОДВЕРЖЕННЫЕ РИСКУ ВОЗНИКНОВЕНИЯ ЧС ПРИРОДНОГО И ТЕХНОГЕНННОГО ХАРАКТЕРА**
- зона затопления

**ЭКСПЛИКАЦИЯ ОБЪЕКТОВ**

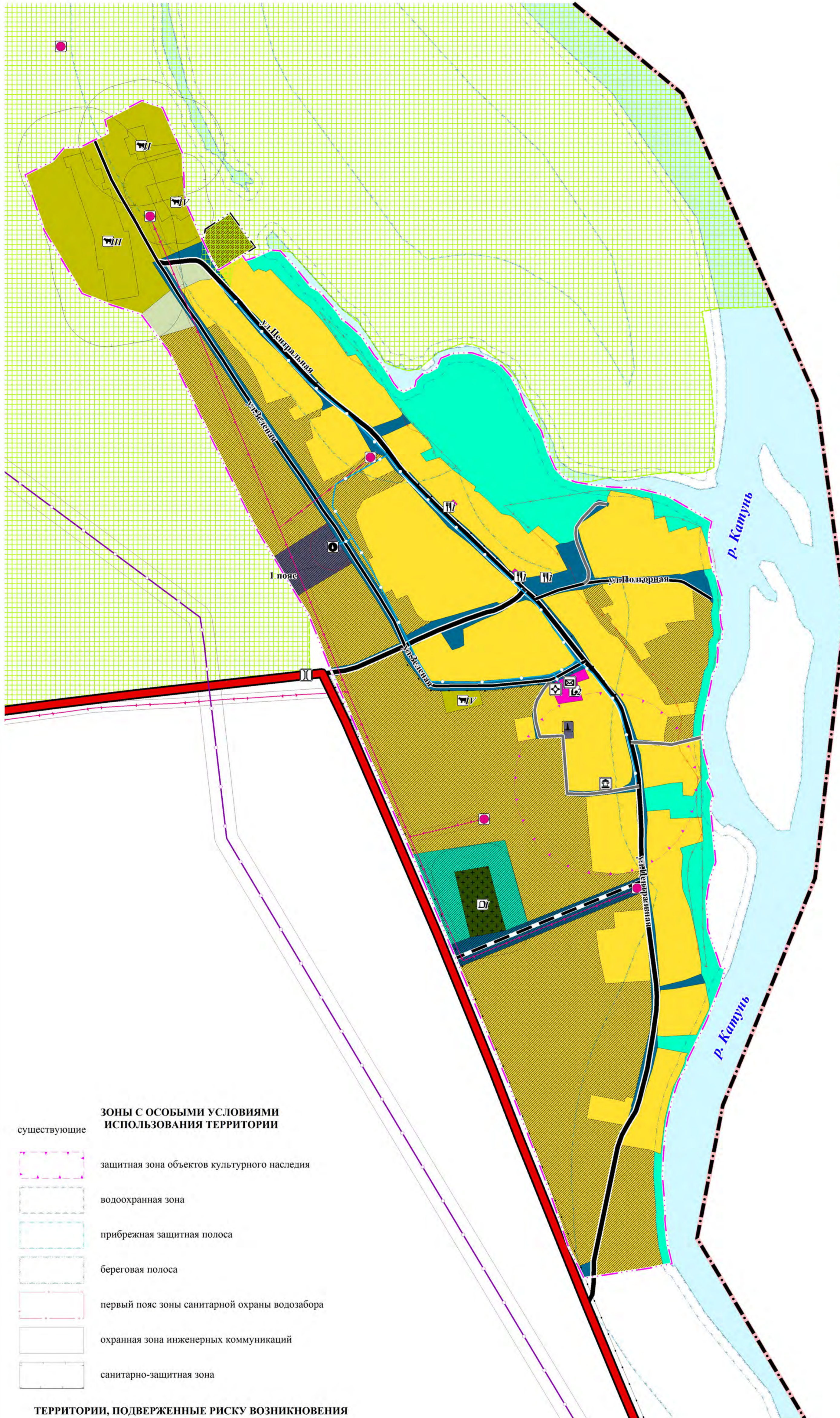
№ п/п	НАИМЕНОВАНИЕ	Примечание
1	Стадион	суш.
2	Администрация сельсовета	суш.
3	Магазины	суш.
4	СДК	суш.
5	Административное здание (СПК "Шульгинский")	суш.
6	Школа	суш.
7	ФАП	суш.
8	Церковь	суш.
9	Детский сад	план.
I	Пивоваренный завод	суш.
II	Зерносклад	суш.
III	Ферма КРС на 30 голов	суш.
IV	Склад ГСМ	суш.
V	Кладбище	суш.
VI	МТМ, гаражи	суш.
VII	Склад минеральных удобрений	суш.
VIII	Весовая	суш.
IX	Ферма КРС до 500 голов	суш.
X	Ферма КРС до 100 голов	суш.
XI	Силосная траншея	суш.
XII	Бойня	суш.
XIII	Скотомогильник с биологическими камерами	суш.
XIV	Поля фильтрации	суш.
XV	Площадка накопления ТКО	суш.

ГЕНЕРАЛЬНЫЙ ПЛАН МУНИЦИПАЛЬНОГО ОБРАЗОВАНИЯ ШУЛЬГИН-ЛОГСКИЙ СЕЛЬСОВЕТ СОВЕТСКОГО РАЙОНА АЛТАЙСКОГО КРАЯ					
Изм.	Колонт.	Лист	Рис.	Фазис	Дата
Директор	Васильев И.И.				
ГАП	Базуев Г.И.				
Нач. отдела	Сидорова Г.Я.				
Инженер	Винова А.С.				
ПОЛОЖЕНИЕ О ТЕРРИТОРИАЛЬНОМ ПЛАНИРОВАНИИ					Страницы
					Лист
					Листов
Карта планировки размещения объектов местного значения «Шульгин-Лог» М 1:5000					ООО "Алтайпроект" г. Барнаул

**КАРТА ПЛАНИРУЕМОГО РАЗМЕЩЕНИЯ ОБЪЕКТОВ МЕСТНОГО ЗНАЧЕНИЯ  
С. ХУТОРКИ МУНИЦИПАЛЬНОГО ОБРАЗОВАНИЯ  
ШУЛЬГИН-ЛОГСКИЙ СЕЛЬСОВЕТ СОВЕТСКОГО РАЙОНА  
АЛТАЙСКОГО КРАЯ  
М 1:5000**

**УСЛОВНЫЕ ОБОЗНАЧЕНИЯ**

- планируемые существующие
- ГРАНИЦЫ**
- граница муниципального района
  - граница сельского поселения
  - граница населенного пункта
- ПРИРОДНЫЕ ОБЪЕКТЫ**
- река
- ФУНКЦИОНАЛЬНЫЕ ЗОНЫ**
- зона застройки индивидуальными жилыми домами
  - многофункциональная общественно-деловая зона
  - зона инженерной инфраструктуры
  - зона транспортной инфраструктуры
  - зона сельскохозяйственных угодий
  - производственная зона сельскохозяйственных предприятий
  - зона озелененных территорий общего пользования
  - зона кладбищ
- ОБЪЕКТЫ РЕГИОНАЛЬНОГО ЗНАЧЕНИЯ**
- государственный природный комплексный заказник краевого значения "Лебединый"
  - объект культурного наследия - Мемориальный комплекс воинам, погибшим в годы Великой Отечественной войны (1941-1945 гг.)
  - автомобильная дорога
  - мостовое сооружение
  - газопровод распределительный высокого давления
  - линия связи
  - почтовое отделение
  - фельдшерско-акушерский пункт
- ОБЪЕКТЫ МЕСТНОГО ЗНАЧЕНИЯ**
- главная улица
  - улица в жилой застройке
  - хозяйственный проезд
  - ЛЭП 10 кВ
  - трансформаторная подстанция 10 кВ
  - котельная
  - водопровод
  - водозабор
  - школа
  - магазин
  - предприятия по разведению крупного рогатого скота
  - кладбище



- Зоны с особыми условиями использования территории**
- существующие
- защитная зона объектов культурного наследия
  - водоохранная зона
  - прибрежная защитная полоса
  - береговая полоса
  - первый пояс зоны санитарной охраны водозабора
  - охранная зона инженерных коммуникаций
  - санитарно-защитная зона

**Территории, подверженные риску возникновения ЧС природного и техногенного характера**

- зона затопления

**ЭКСПЛИКАЦИЯ ОБЪЕКТОВ**

№ п/п	НАИМЕНОВАНИЕ	Примечание
1	Магазин	сущ.
2	Почта, ФАП, школа	сущ.
1	Кладбище	сущ.
II	Молочно-товарная ферма до 100 голов	сущ.
III	Молочно-товарная ферма до 50 голов	сущ.
IV	Склад	не функц.

Изм.	Кол.	Лист	№ док.	Подпись	Дата
<b>ГЕНЕРАЛЬНЫЙ ПЛАН МУНИЦИПАЛЬНОГО ОБРАЗОВАНИЯ ШУЛЬГИН-ЛОГСКИЙ СЕЛЬСОВЕТ СОВЕТСКОГО РАЙОНА АЛТАЙСКОГО КРАЯ</b>					
<b>ПОЛОЖЕНИЕ О ТЕРРИТОРИАЛЬНОМ ПЛАНИРОВАНИИ</b>				Стадия	Лист
				ГП	7
Карта планирования размещения объектов местного значения с.Хуторки М 1:25000				ООО "Алтайгирозем" г. Барнаул	